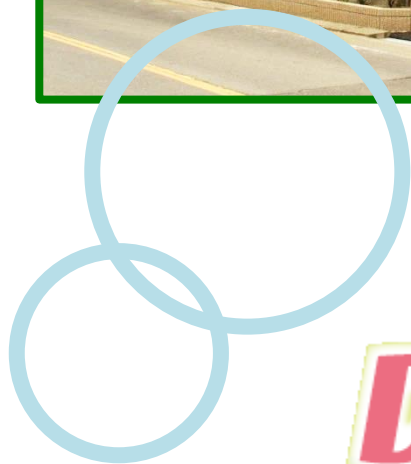


サービス付き高齢者向け住宅
ディーフェスタ (D-Festa) 高尾



D-festa 高尾
ディーフェスタ

サービス付き高齢者向け住宅とは

賃貸住宅の自由さと、生活支援の安心感を備えた

「サービス付き高齢者向け住宅」

バリアフリー構造で快適な生活

「ディーフェスタ高尾」は「サービス付き高齢者向け住宅」(※)の登録基準を満たしておりますので、館内3階建て全てがバリアフリー構造(段差のない床、手すりの設置等)となっており、ご高齢の方でも住みやすい環境となっています。

生活支援サービスによる安心

「ディーフェスタ高尾」では「安否確認」「生活相談」の他に、「緊急対応」や「フロントサービス」「アクティビティ」「食事」のサービスを生活支援サービスとして提供します。また、介護福祉士等の福祉の有資格者も配置されており、安心・快適な生活をサポートいたします。

賃貸住宅という自由

「ディーフェスタ高尾」は介護施設ではなく、賃貸借契約に基づく月払いの賃貸住宅です。入居一時金は必要ありません。また、長期入院を理由に退去させられることもありません。プライバシーの守られた自分だけの空間ですので、ご家族・ご友人もお気軽に訪問することができ、ご自分のペースで気兼ねなく生活することができます。

(※) 2011年(平成23年)「高齢者の居住の安定確保に関する法律」(高齢者住まい法)の改正施行により創設された登録制の賃貸住宅です。「ディーフェスタ高尾」は様々な法的基準を満たし、「サービス付き高齢者向け住宅」として登録されています。
(東京都登録番号14109)

サービス付き高齢者向け住宅とは

“自分らしい生活スタイルで暮らす”をサポート

ディーフェスタ高尾は、生活支援サービスが付いた住まいです。
ご自分の生活スタイルを維持しながら、介護や医療が必要な方も安心して
お住まいいただけます。

住宅内でサービス提供

生活
支援

安否確認・生活相談
緊急対応・食事提供 等
八王子保健生活協同組合

住まい

ALSOKケア株式会社

ご入居者が必要な医療・介護
サービスを選んで契約

介護

城山介護サービス
城山介護24時間サービス
地域の介護事業所

医療

城山病院
はちせい健友クリニック
地域の医療機関

八王子保健生活協同組合とは

当保健生協は1985年（昭和60年）に八王子保健生活協同組合として法人化され、城山病院を中心に、クリニックや訪問看護、訪問介護などの在宅サービスを展開しています。高齢社会における地域の保健・医療・福祉の充実を目指して積極的に活動しています。



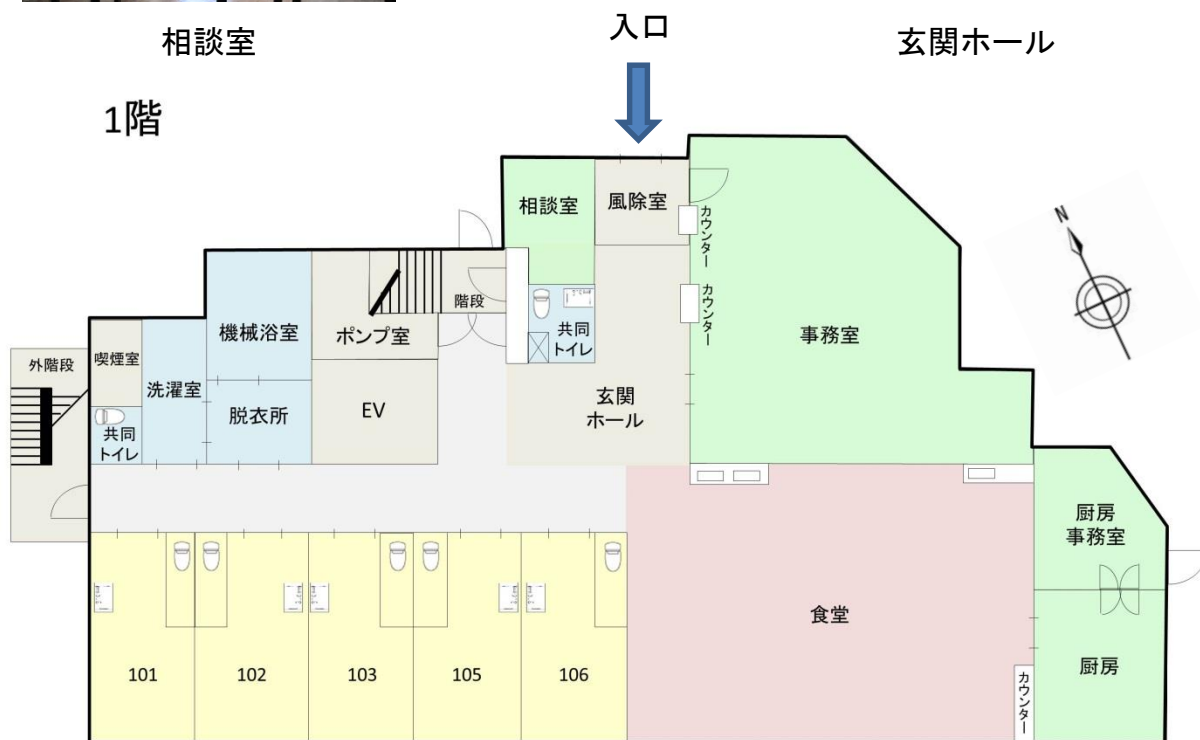
館内のご案内



相談室



玄関ホール



機械浴

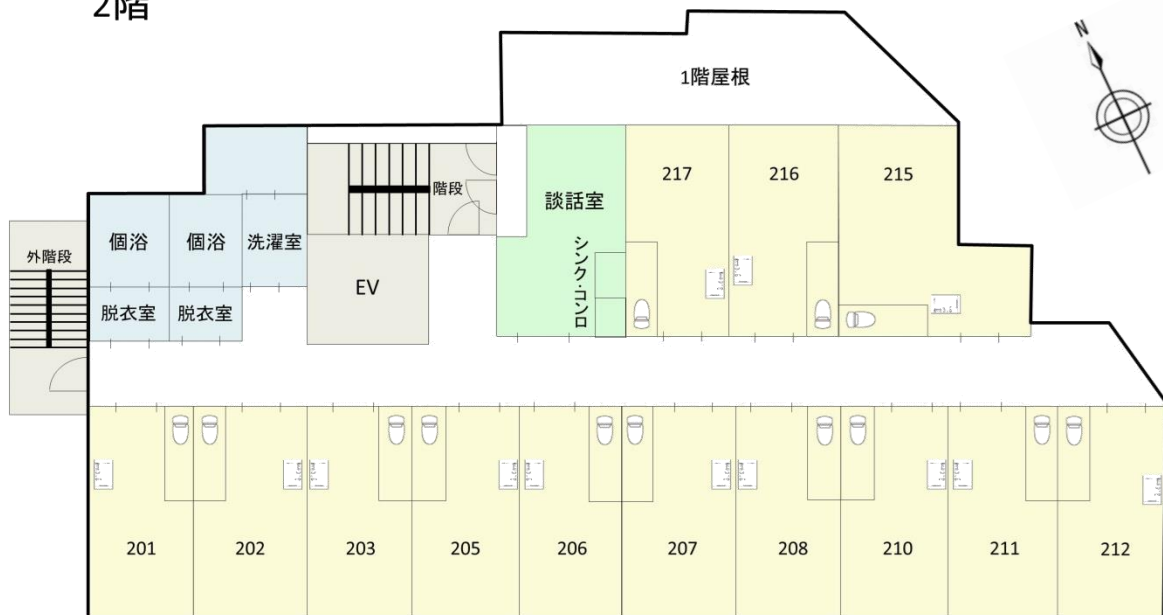


食堂

住まい

館内のご案内

2階



個浴

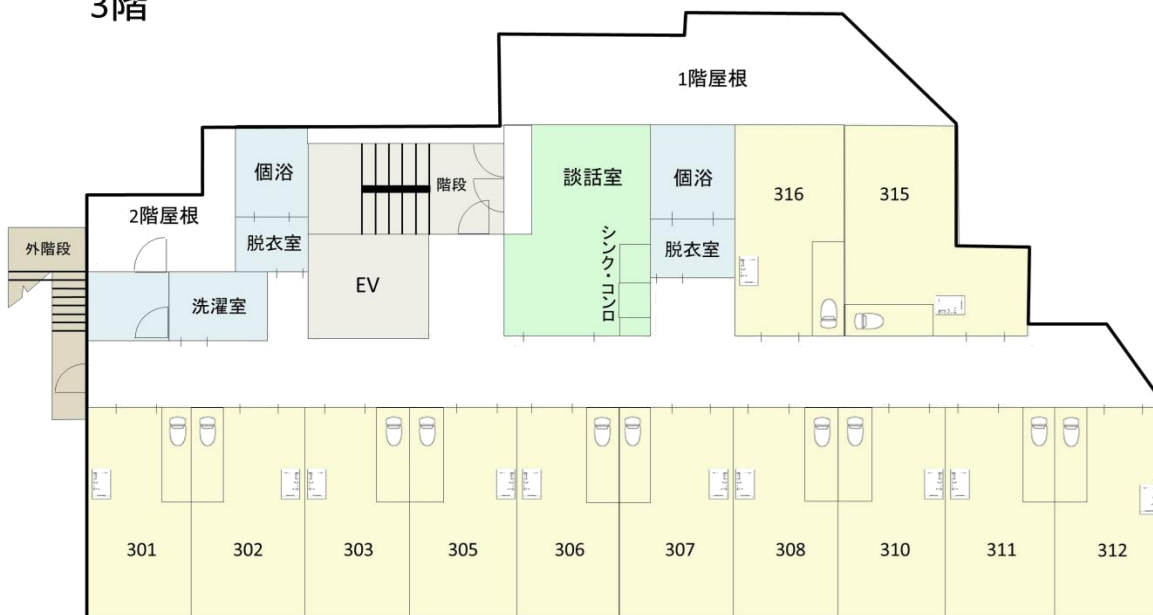


キッチン



談話室

3階



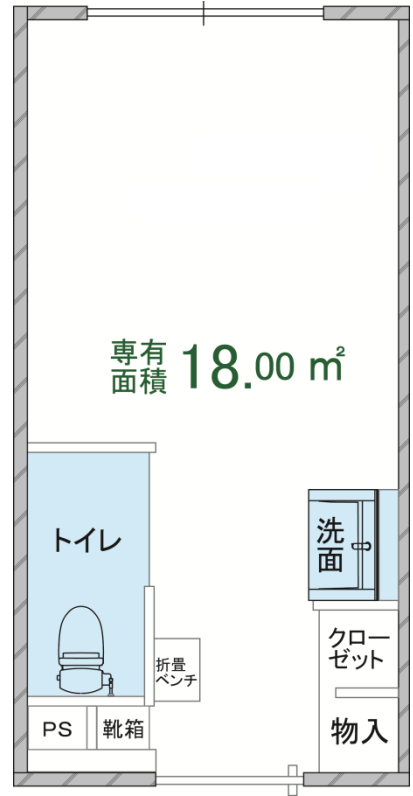
居室内のご案内



モデルルーム



玄関



専有面積 **18.00 m²**

トイレ

洗面

クローゼット

物入

折畳ベンチ

PS

靴箱



専有面積 **24.86 m²**

PS

クローゼット

物入

靴箱

洗面

PS

トイレ

折畳ベンチ

PS



洗面台

住まい

D-Festa 高尾

料金について（R8.1～適用）

※生活支援サービス費(消費税10%) 食費(消費税8%) かかります。

	1人入居の場合		2人入居の場合
	18.00 m ²	24.86 m ²	24.86 m ²
専有面積	18.00 m ²	24.86 m ²	24.86 m ²
賃料	61,000円	71,000円	71,000円
共益費 注1	32,000円	35,000円	44,000円
生活支援サービス費 (税込)	29,700円	29,700円	59,400円
食費 (税込) 注2	47,304円	47,304円	94,608円
合計	170,004円	183,004円	269,008円

注1

水道・光熱費も共益費に含まれます。

注2

食費は一日3食、30日注文した場合の料金です。
(朝食:310円 昼食:520円 夕食:630円 全て税抜き)

※ 次のものは別途自己負担です。

- ・食費以外のオプションサービス利用料
- ・介護サービス利用料
- ・医療費
- ・おむつ代
- ・その他、個人に関わる費用

※ 敷金として家賃の3か月分お預かりいたします。

(18.00m²の居室:183,000円 24.86m²の居室:213,000円)

※ 家財保険にご加入いただきます。

●入居一時金なし

●更新料なし

毎日の生活を楽しく、便利に

日々の“ちょっとした”困りごと。ディーフェスタ高尾ではそんな時のために、「生活支援サービス」を受けることができます。いつでも館内にいるスタッフにお気軽にお声掛けください。

基本サービス

毎月お支払いいただく、「生活支援サービス費」に含まれるサービスです。

①安否確認

一日1回以上お声掛けをし、安否確認をいたします。

②生活相談

日々の生活を送るうえで
お困りごと等ありましたら
ご相談承ります。

③緊急対応

居室にある緊急通報装置により、スタッフが緊急対応いたします。

④フロントサービス

来客時の受付及び、荷物の取次、タクシーの手配等を行います。



オプションサービス

ご利用になられた分だけ、別途料金がかかるサービスです。

①食事提供

原則的に、食堂で召し上がっていただきます。
体調不良時などは居室配膳いたします。

②お小遣い

預かりサービス

ご自分での金銭管理が難しい方を対象にお小遣いをお預かりします。

※その他、当住宅併設の訪問介護事業所と介護保険外(自費)サービスを契約の上、利用することもできます。

毎日の食事をきちんと

四季折々の素材や新鮮で色鮮やかな野菜を盛り込んだ、バラエティー豊かなメニューをご用意。副菜を充実させるなど見た目や食感にも変化を付けた、お腹も心も満足できる食事です。

メニュー例

朝	御飯 かぼちゃのそぼろ煮 ブロッコリーとかまぼこのごま和え 味噌汁(キャベツ・油揚げ)	コーヒークリームパン 白菜と鶏肉のポトフ 牛乳 バナナ	御飯 卵ムース 大根といんげんの塩レモンだれ和え 味噌汁(えのき・しめじ)
	エネルギー:369kcal 蛋白質:12.1g 脂質:5.4g 塩分:1.61g	エネルギー:345kcal 蛋白質:11.7g 脂質:5.3g 塩分:2.26g	エネルギー:340kcal 蛋白質:10.3g 脂質:6.7g 塩分:1.49g
昼	御飯 チンジャオロース しろなと人参のわさび醤油和え 味噌汁(茎わかめ・なめこ) 杏仁豆腐(クコの実)	五目そば 大根と豚肉の塩煮 もやしとツナの柚子ドレサラダ	御飯 ホキのムニエル(タルタルソース) 鶏肉と絹揚げの煮物 白菜とちくわの香味ダレ和え 味噌汁(しろな・白ねぎ)
	エネルギー:492kcal 蛋白質:17.4g 脂質:15.0g 塩分:2.85g	エネルギー:469kcal 蛋白質:25.6g 脂質:12.7g 塩分:4.97g	エネルギー:517kcal 蛋白質:28.2g 脂質:13.5g 塩分:2.94g
夕	御飯 白身魚の唐揚げ(野菜あん) 白菜と豚肉の煮物 れんこんとちくわの炒め生酢 味噌汁(ほうれん草・巻麩)	御飯 ミートローフ(ドミグラスソース) 里芋と油揚げの甘辛煮 味噌汁(ごぼう・人参)いりこ風味 胡瓜の浅漬け	御飯 肉じゃが(豚肉) キャベツとニラの炒め物 手作りごま豆腐(ごま豆腐のたれ) すまし汁(もずく・花麩)
	エネルギー:588kcal 蛋白質:22.7g 脂質:18.5g 塩分:2.90g	エネルギー:537kcal 蛋白質:20.3g 脂質:14.2g 塩分:2.57g	エネルギー:619kcal 蛋白質:18.5g 脂質:22.8g 塩分:2.79g

- 減塩食、カロリー制限食等の対応が可能です。
 - 主食：普通食～軟飯～粥食
副食：常食～一口大～刻み～ソフト食～ミキサー食～ゼリー食の対応可能です。
 - アレルギーや食べられない食材は、別メニューに変更が可能です。
- ※腎臓病特別食やトロミ剤は別途実費負担がかかります。

食材事業者の紹介

「できたて・アツアツ」の料理をご提供します。

株式会社ナリコマエンタープライズ

大阪府大阪市淀川区西宮原 1-4-2

ナリコマHD新大阪ビル



写真はイメージです。

連携先のご紹介

八王子保健生活協同組合

城山病院

院長 杉本 淳

所在地:東京都八王子市元八王子町3-2872-1

電話:042-665-2611(代)

診療科目:内科 循環器科 リハビリテーション科

はちせい健友クリニック

院長 尾高 真

所在地:東京都八王子市叶谷町890-5

電話:042-622-3662(代)

診療科目:内科 消化器内科 循環器内科
糖尿病内科 リハビリテーション科



「医療・介護連携」とは

介護保険法の指定を受けない高齢者向け住宅において、入居者が生活を継続するために受ける医療サービス又は介護保険サービスもしくはその両方を提供する医療・介護事業者と、住宅事業者及び生活支援サービス事業者とが、互いに連絡及び協力すること。

「八王子市サービス付き高齢者向け住宅における生活支援サービス提供のあり方指針」より要約抜粋

※医療に関する費用はご入居者のご負担です。

※当住宅に住むにあたって、かかりつけ医を変更する必要は全くありません。

※医療機関はご自由に選ぶことができます。詳しくは、入居相談窓口までご相談ください。

～地域の介護保険事業者からご自由に選択～

地域の介護保険事業者からご自由に選んで、利用することができます。
 ※介護保険サービスに関する利用料は、別途ご入居者様のご負担です。

当住宅には、**居宅介護支援事業所（ケアマネジャー）**は併設されておりません。

担当のケアマネジャーがいらっしゃらない場合は、ご相談ください。

～当住宅には、2つの介護事業所が併設～

八王子保健生活協同組合が、永年にわたる地域医療・介護の経験で得た質の高いサービスをご提供します。

「ディーフェスタ高尾」は八王子市内で唯一、24時間対応の定期巡回型サービスの事業所が併設されたサービス付き高齢者向け住宅です。

併設事業所のご紹介

八王子保健生活協同組合（はちせい）

■城山介護24時間サービス

＜定期巡回・随時対応型訪問介護看護＞

管理者 菱山 健司 電話：042-668-7322(代)

■城山介護サービス

＜指定訪問介護事業所＞

管理者 菱山 健司 電話：042-665-2722(代)



当住宅に住むにあたって、併設の介護サービスを必ず利用しなくてはならないということは全くありません。

Q1. どんな方が住むことができる？

A. 60歳以上の方であれば入居することができます。
また、要介護・要支援認定を受けている60歳未満の方も入居対象です。

Q2. どんな方におすすめ？

A. ご家族による介護が難しい方、日常のことはご自分でできるが、困った時に手助けが必要な方、様々な理由で単身、またはお二人だけの生活に不安がある方などにおすすめいたします。

Q3. 入居したらどんなサービスが受けられる？

A. 安否確認・生活相談・緊急対応・食事提供等の「生活支援サービス」が受けられます。ただし、「生活支援サービス」には介護サービスは含まれておりませんので、介護が必要な方はご担当の介護支援専門員とご相談ください。

Q4. 月途中からの入居はできる？

A. 月途中でもご入居できます。家賃や共益費、生活支援サービス費は日割り計算となります。

ご入居までの流れ

